

FUNDACIÓN URIBE EDUCATION

Más de 10 años impulsando la equidad en la educación bilingüe de Chile y América Latina.



¿Quiénes somos?

Somos una organización sin fines de lucro que promueve el desarrollo y aprendizaje de niños y niñas desde la primera infancia para impulsar la equidad en la educación bilingüe de nuestro país y América Latina.



Nuestra Historia

Con la convicción de que la educación es fundamental para el progreso, desarrollo y bienestar de las personas, desde hace más de 10 años, la fundación ha desarrollado estrategias innovadoras orientadas a alcanzar una mayor equidad en la educación bilingüe de nuestro país y América Latina.



Nuestra Historia

Esto se logra a través de la entrega de servicios educativos en el área de Inglés y otras especialidades, dirigido a docentes de diferentes instituciones educativas, impulsando el aprendizaje del idioma tanto en docentes del área inglés como en docentes asignaturistas de todos los niveles. Entregamos metodologías para aplicar en sus clases, generando un impacto directo en el aprendizaje del inglés de los y las estudiantes.





Nuestra Historia

A través de las diferentes metodologías empleadas en los programas, la Fundación Educacional Uribe Education busca fortalecer la educación desde la sala de clases, fomentando el liderazgo de docentes y directivos.

Nuestro foco es crear conciencia de la importancia del aprendizaje del inglés como idioma extranjero desde edad temprana, de tal forma de generar conocimiento que esté a disposición de mayor cantidad de escuelas del País.



NUESTRO ALCANCE

+5

REGIONES



+40

COLEGIOS



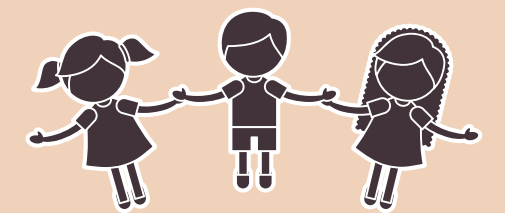
+920

DOCENTES



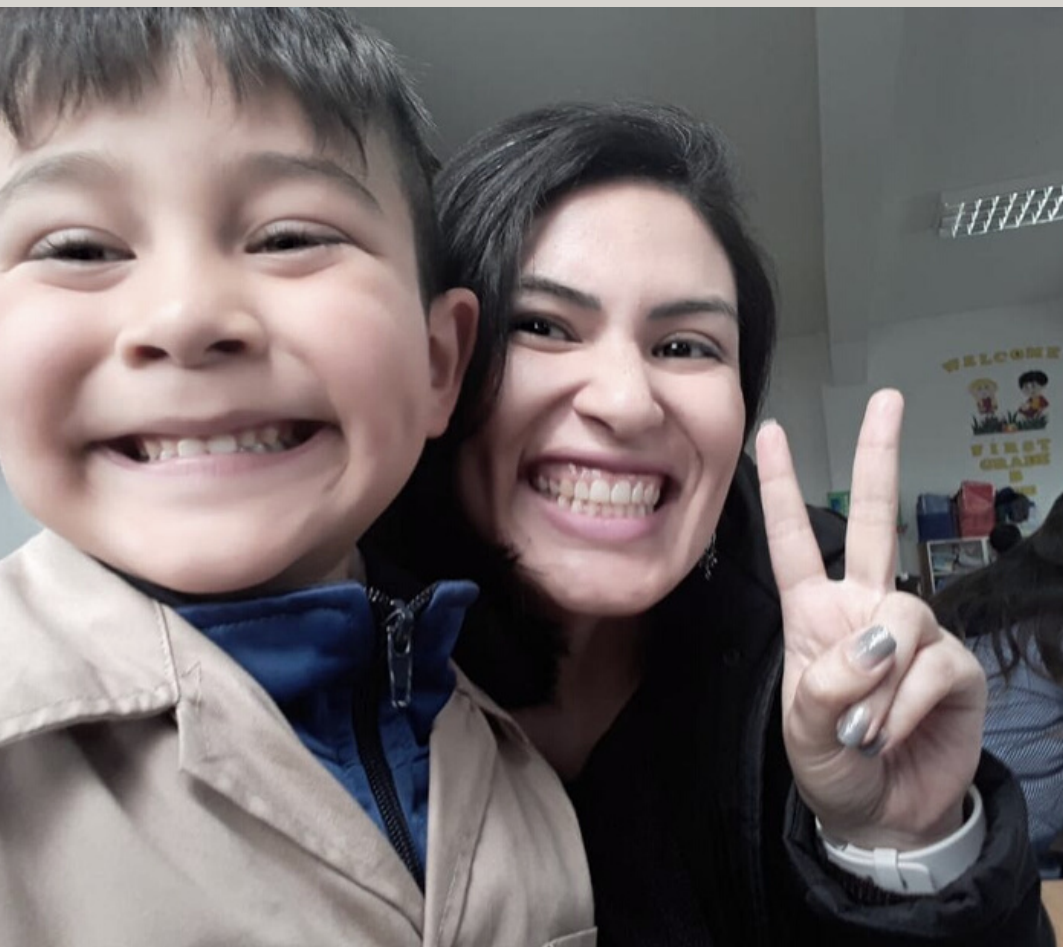
+29MIL

NIÑOS



Nuestra MISIÓN

“Promover el desarrollo y la educación de niños y niñas desde la primera infancia a través del aprendizaje del idioma inglés”.



Nuestra VISIÓN

“Fortalecer la educación a través del aprendizaje del idioma inglés”





Nuestros VALORES

COMPROMISO

EXCELENCIA

INNOVACIÓN

Nuestra ESENCIA

Como fundación nuestra esencia está en promover un programa de desarrollo profesional docente y directivo para contribuir al mejoramiento de la calidad de la educación en inglés desde la edad temprana, impulsando a las escuelas a desarrollar mejoras en las prácticas pedagógicas y de liderazgo de su equipo docente y directivo, para que niños y niñas puedan aprender inglés.



NUESTRO EQUIPO



FUNDACIÓN
URIBE EDUCATION

NUESTRO EQUIPO



Abigail Uribe.

Directora de la Fundación
Uribe Education



Carla Bustos.

Directora
académica



Nicole Gahona.

Jefe de Planificación
y Gestión

NUESTRO EQUIPO



Carla Paz.

Metodóloga especialista en la enseñanza de inglés.



Paulina Aguirre.

Metodóloga especialista en la enseñanza de inglés.

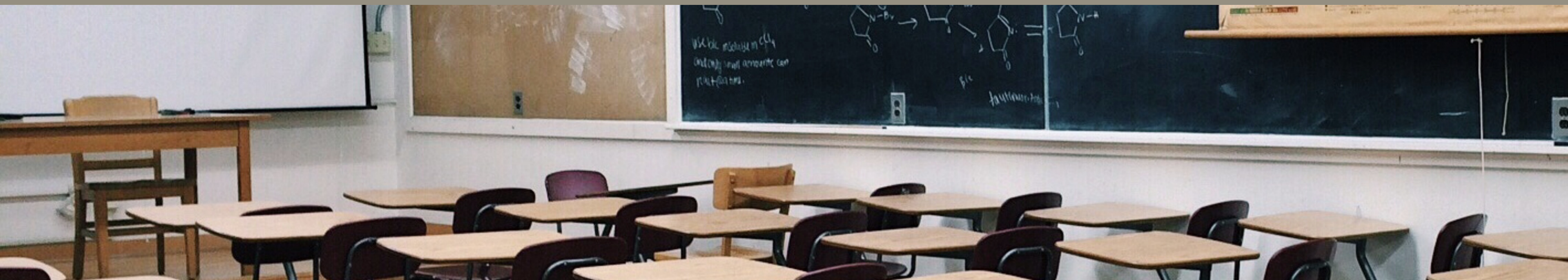


Luz Cañas.

Metodóloga especialista en la enseñanza de inglés.



NUESTROS PROGRAMAS





OUR BRAND

NUESTROS PROGRAMAS

1° PROGRAMA

Programa Hacia una Educación Dual Inglés-Español Nivel Inicial

2° PROGRAMA

Programa Hacia una Educación Dual Inglés-Español Nivel Segundo Ciclo

3° PROGRAMA

Programa Hacia una Educación Dual Inglés-Español Enseñanza Media



NUESTROS PROGRAMAS

4° PROGRAMA

Programa de transferencia de metodologías efectivas para la enseñanza del idioma inglés.

5° PROGRAMA

Programa docente para mejorar las competencias en inglés de la educación media técnico profesional.

CLAVES DE NUESTROS PROGRAMAS



FUNDACIÓN
URIBE EDUCATION

ELEMENTOS CLAVES DE TODOS NUESTROS PROGRAMAS

Maximizar las interacciones en inglés en el aula:

Procurar que los y las estudiantes tengan la posibilidad de comunicarse en inglés durante el desarrollo de la clase. El programa contempla estrategias para potenciar la comunicación en inglés entre los docentes y sus estudiantes y pares.





ELEMENTOS CLAVES DE TODOS NUESTROS PROGRAMAS

Maximizar el uso del tiempo para comunicación efectiva en inglés:

El tiempo de clases de inglés debe ser aprovechado al máximo ya que es uno de los pocos contextos donde los estudiantes están expuestos al idioma. Procuramos que la comunicación se mantenga en inglés y que cada minuto de la clase sea utilizado en reforzar equilibradamente las cuatro habilidades del idioma: hablar, escuchar, escribir y leer.

ELEMENTOS CLAVES DE TODOS NUESTROS PROGRAMAS

Promover el liderazgo para mejorar los aprendizajes en inglés:

De acuerdo a la investigación internacional, los equipos directivos son el segundo factor que más influye en el aprendizaje de los estudiantes, inmediatamente después del docente y lo que ocurre en el aula. Directores y jefes de UTP son clave en este proceso, y por eso el programa promueve el trabajo colaborativo tanto con sus docentes como con sus pares.





ELEMENTOS CLAVES DE TODOS NUESTROS PROGRAMAS

**Aumentar las oportunidades de
exposición al inglés fuera del aula:**

Considerando que las horas de exposición al idioma dentro del aula son limitadas, y la importancia de involucrar a las familias y la comunidad en los procesos educativos, es que hemos puesto un gran foco en generar oportunidades de utilizar el inglés de forma natural como una herramienta de comunicación en oportunidades fuera del aula, donde estudiantes pueden demostrar sus conocimientos ante sus familias y sus pares.



TESTIMONIALES

TESTIMONIALES

“

Desde sus inicios nuestro colegio ha trabajado con la Fundación Educacional Uribe en los programas de asesorías del idioma Inglés como segunda lengua. Siendo para nuestros estudiantes una herramienta fundamental plasmada en nuestro PEI. Gracias por su entrega y profesionalismo a nuestro proceso de enseñanza-aprendizaje.

”

Directora: Irene Pizarro
Colegio: Colegio Domingo
Santa María, La Serena

TESTIMONIALES

“

Para nuestros estudiantes y docentes la intervención de la Fundación Educacional Uribe, ha significado una gran oportunidad para que adquieran herramientas idiomáticas y en poco tiempo se da cuenta de los avances progresivos de los estudiantes en el idioma inglés.

”

Director: Juan Zuñiga Torres
Colegio: Escuela General Carlos Prats González, Huechuraba.

TESTIMONIALES

“ En mi Liceo comenzamos a trabajar con el programa IPC de Uribe Education el 2017 más o menos. Uno de los grandes problemas que teníamos, al ser un colegio con 10 o más cursos por nivel, era mantener el estándar de calidad y la uniformidad para todos los cursos de cada nivel, independiente del profesor que hiciera la clase. Los lineamientos entregados nos ayudaron a mantener un contenido mínimo y estandarizado, agregando más o menos práctica dependiendo de los avances, pero manteniendo los estándares acordados para las evaluaciones. El equilibrio de las habilidades lingüísticas, en cada clase, era también un problema a resolver, y en Uribe nos hicieron talleres e instauramos una estructura de clase que seguimos hasta hoy. Cada año evaluamos los resultados, y tenemos nuevos desafíos, recibiendo el apoyo técnico necesario en cada uno de ellos, pasamos por clases 100% virtuales a clases híbridas durante la pandemia, luego los profesores de Inglés realizamos la Evaluación Docente, y hoy tenemos clases 100% presenciales, cada una de estas etapas han sido desafíos importantes que hemos superado con el apoyo de asesores profesionales.

”

Coordinadora de Inglés: Karina Lacoste.
Colegio: Liceo Domingo Santa Maria.



4 RAZONES PARA DONAR



I RAZÓN

Compromiso social

Las empresas pueden ser un agente del cambio muy relevante y cada vez más compañías se unen voluntariamente para lograr una mejora en la sociedad o el medioambiente.



2 RAZÓN

Transparencia

Cuando se hace una donación la transparencia del manejo de los fondos es clave. Anualmente nuestra fundación presenta una declaración jurada con el uso y gestión de los fondos , para ver todos los avances y los resultados de cada programa y proyectos.



3 RAZÓN

Beneficios fiscales.

- No se afectan con el impuesto a las donaciones
- Se encuentran liberadas del trámite de insinuación.
- Pueden deducirse como gasto de la renta bruta del donante.

El monto de la donación que podrá deducirse y estará sujeto a las siguientes reglas:

Donante afecto a IDPC: Podrá rebajar el monto menor entre la suma equivalente en pesos de 20.000 UTM y, alguno de los valores siguientes a elección del donante: (1) el 5% de la base imponible; (2) el 4,8 por mil del capital propio tributario; (3) el 1,6 por mil del capital efectivo.



3 RAZÓN

Beneficios fiscales.

El monto de la donación que podrá deducirse y estará sujeto a las siguientes reglas:

- Donante afecto a IUSC, IGC, IA: Podrá rebajar el monto menor entre: (1) la suma equivalente en pesos de 10.000 UTM; y (2) el 5% de la base imponible del impuesto respectivo.

- No se encuentran afectas al límite global absoluto de las donaciones del artículo 10 de la Ley 19.8851 .

- Las donaciones de bienes corporales no se encuentran afectas a IVA y el donante puede recuperar el Crédito Fiscal.



4 RAZÓN

Mejor imagen Empresarial

Con las donaciones a fundaciones, el negocio se posiciona como una empresa que se preocupa por la sociedad, lo que puede ser un factor decisivo a la hora de comprar para muchos consumidores.

Por otra parte, si la empresa da a conocer a sus equipos de trabajo esta alianza, haciéndolos partícipes de los procesos y sus resultados. fortalecerá el orgullo de pertenencia en ellos, y de esta forma atraerá y retendrá talento.

Para cada organización es importante elegir la fundación que más represente sus ideales, considerando sus objetivos, valores, visión y misión.

DONACIONES



NUEVO RÉGIMEN DE DONACIONES.

Este nuevo régimen de donaciones, que busca facilitar la obtención de recursos de entidades sin fines de lucro de beneficio público, se une a los otros ya existentes en nuestro ordenamiento jurídico, como lo son aquellos establecidos en el artículo 46 de la Ley de Rentas Municipales, el artículo 31 N° 7 de la Ley de la Renta, la Ley de Donaciones Sociales, la Ley de Donaciones con Fines Culturales (Ley Valdés), la Ley del Deporte, la Ley de Catástrofe, entre otras.

DONACIONES



DONANTES: PUEDEN DONAR Y BENEFICIARSE DE LA FRANQUICIA DE ESTE RÉGIMEN LOS CONTRIBUYENTES SUJETOS:

- Impuesto de Primera Categoría ("IDPC"), salvo renta presunta;
- Impuesto Global Complementario ("IGC");
- Impuesto Único de Segunda Categoría ("IUSC");
- Impuesto Adicional ("IA").



Contacto



Alfredo Barros Errazuriz #1968,
oficina 111. Providencia
Santiago de Chile



fundacionuribe@uribecorporation.cl



+56 9 3454 1563



FUNDACIÓN URIBE EDUCATION

Más de 10 años impulsando la equidad en la educación bilingüe de Chile y América Latina.

